



faelLUCE®
DOING IT BETTER



DEA
WORK



ITA | ENG



T01 LINE A
START 10:50
ELAPSED 25:41
PROGRESS 30%

T02 LINE
START 10:
ELAPSED
PROGRESS

T03 LINE A
START 10:22
ELAPSED 08:14
PROGRESS 88%



ILLUMINAZIONE INDUSTRIALE

INDUSTRIAL LIGHTING

Nel settore industriale, i fattori chiave da tenere in considerazione sono molteplici. Per sviluppare progetti illuminotecnici adeguati alle esigenze di tali ambiti è necessario:

- considerare le caratteristiche architettoniche e le destinazioni d'uso dell'ambiente da illuminare;
- integrare la luce naturale a quella artificiale, al fine di garantire un illuminamento costante per tutto l'orario lavorativo;
- ottimizzare i costi di gestione dell'impianto, in considerazione dell'installazione, manutenzione e dei consumi energetici.

Produzione, magazzino, uffici, laboratori sono ambienti molto diversi fra loro e non è facile mantenere la giusta illuminazione. Le differenze di altezza, di temperature ed altre variabili che caratterizzano tali ambienti, impongono la massima flessibilità. In tali ambiti l'illuminazione deve garantire condizioni eccellenti: uniformità, comfort visivo, assenza di abbagliamento e controllo del flusso luminoso con l'obiettivo di garantire il benessere e la sicurezza dei lavoratori, sulle prestazioni lavorative e sulla gestione economica complessiva dell'intero impianto industriale.

There are many key factors to consider in the industrial sector. In order to develop lighting projects adapted to the needs of these areas, it is necessary to:

- consider the architectural characteristics and intended purposes of the environment to be lit;
- integrate natural light with artificial light, in order to ensure constant illumination throughout working hours;
- optimize plant management costs, considering installation, maintenance and energy consumption.

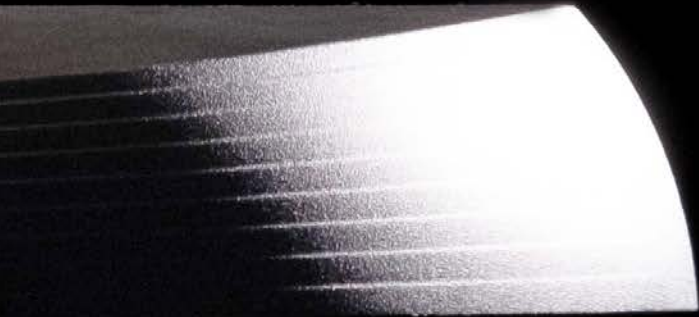
Production, warehouse, offices, laboratories are very different environments and it is not easy to maintain the right lighting. The differences in height, temperature and other variables that characterize these environments require maximum flexibility. In these areas, lighting must ensure excellent conditions: uniformity, visual comfort, no glare and luminous flux control with the aim of ensuring the well-being and safety of workers, on work performance and overall economic management of the entire industrial plant.





LA SOLUZIONE THE SOLUTION

Design by Alessandro Pedretti

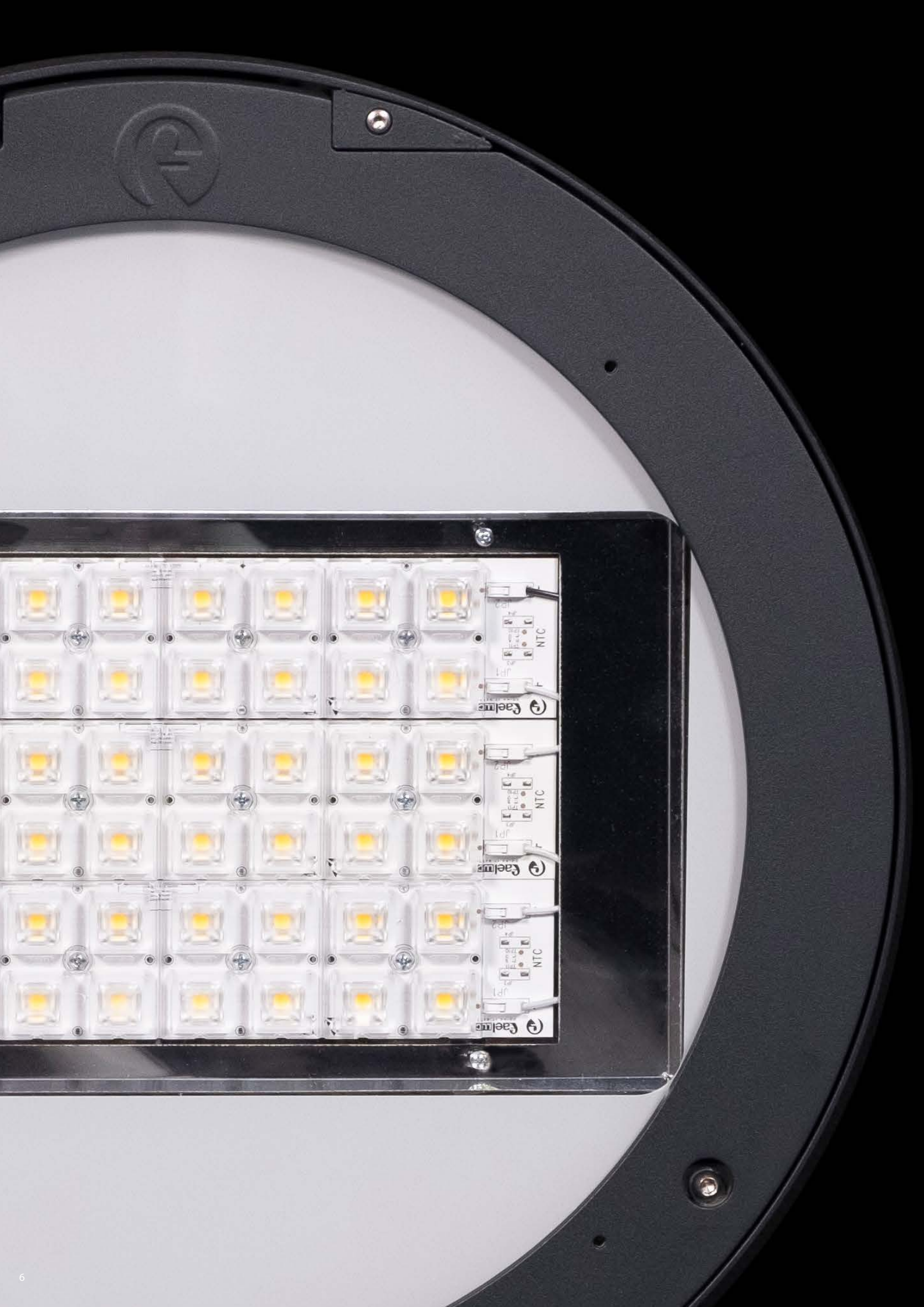


Il valore innovativo del nuovo apparecchio **DEA WORK** è espresso da un chiaro segno di design e da un elevato contenuto tecnologico. Il Dipartimento di Ricerca e Sviluppo di tecnica e stile, ha ricercato un preciso industrial design che mettesse in luce i valori estetici, senza rinunciare all'innovazione e alla tecnica. Sia negli ambienti industriali che in quelli commerciali, dove l'eleganza si fonde con la tecnica, **DEA WORK** si esprime con il massimo stile. Capannoni industriali, spazi espositivi e di vendita, centri commerciali, hall, luoghi di attesa e di transito gioveranno di un apparecchio di illuminazione che abbraccia estetica, funzionalità e risparmio energetico.

The innovative value of the new **DEA WORK** luminaire is expressed by its clear design and high technological content.

The Department of Technical and Style Research and Development has sought a precise industrial design that highlights the aesthetic values, without sacrificing innovation and technology.

Both in industrial and commercial environments, where elegance blends with technology, **DEA WORK** is expressed with the utmost style. Industrial sheds, exhibition and sales spaces, shopping centers, halls, waiting and transit places will benefit from a lighting fixture that embraces aesthetics, functionality and energy savings.





FORTE E RESILIENTE STRONG AND RESILIENT

DEA WORK garantisce la promessa di Fael LUCE: doing it better.

Si tratta di una nuova serie di apparecchi per illuminazione industriale, logistica e commerciale progettata internamente. Affidabile, altamente efficiente e di lunga durata, il suo aspetto leggero e lineare, nasconde tutta la robustezza dei materiali impiegati. Il corpo, in pressofusione di alluminio con titolo minimo EN 47100 a basso contenuto di rame ed alta resistenza agli agenti atmosferici, viene sottoposto al trattamento AION, che garantisce un'elevata resistenza alla corrosione rendendolo ideale all'installazione in condizioni critiche.

Il sistema di dissipazione studiato da Fael LUCE, consente l'ottimale asportazione del calore prodotto dai led e il raggiungimento di intensità luminose più elevate, prolungando conseguentemente la vita dell'apparecchio, senza alterarne le performance.

DEA WORK guarantees the promise of Fael LUCE: doing it better.

It is a new series of luminaires for industrial, logistics and commercial lighting designed internally. Reliable, highly efficient and long lasting, its light and linear appearance hides all the strength of the used materials.

The body, in die-cast aluminium with a minimum EN 47100 content of low copper and high resistance to atmospheric agents, is subjected to AION treatment, which guarantees high corrosion resistance making it ideal for installation in critical conditions.

The dissipation system designed by Fael LUCE, allows the optimal removal of the heat produced by the LEDs and the achievement of higher luminous intensities, thereby extending the life of the luminaire, without altering its performance.



PENDING

PENDING

DEA WORK, AL FIANCO DEI PROFESSIONISTI

DEA WORK, ALONGSIDE PROFESSIONALS



SOLUZIONI PERSONALIZZATE

Fael LUCE, con una consolidata esperienza nel settore illuminotecnico, si pone a fianco dei professionisti comprendendone appieno le esigenze. Che si tratti di una riqualificazione o di una nuova costruzione, gli apparecchi **DEA WORK** possono essere personalizzati in base alle effettive esigenze ottiche e dei valori di illuminamento richiesti.

CUSTOMIZED SOLUTIONS

Fael LUCE, with a consolidated experience in the lighting industry, stands alongside professionals fully understanding their needs. Whether it is a renovation or a new construction, **DEA WORK** luminaires can be customized according to actual optical requirements and required illuminance values.

FACILITÀ DI INSTALLAZIONE

Il corpo, leggero e compatto, è di facile installazione e maneggevolezza. I ganci di sospensione autobloccanti ne permettono l'installazione, mediante cavi o catene, in qualunque struttura.

EASY INSTALLATION

The lightweight and compact body is easy to install and handle. The self-locking suspension hooks allow the installation, by cables or chains, in any structure.



ASSENZA DI MANUTENZIONE

La sua sfumatura cangiante permette un livello di manutenzione minimo. Polvere e acqua potranno essere facilmente asportati dalla superficie liscia e dal vetro extrachiaro posto a protezione delle ottiche.

SOSTENIBILITÀ

Le soluzioni WISE per la gestione delle flusso luminoso in base a diversi parametri ed esigenze, permettono la riduzione dei consumi energetici e, conseguentemente, delle emissioni di anidride carbonica, a beneficio dell'ambiente e delle generazioni future.

ZERO MAINTENANCE

Its changing shade allows a minimum level of maintenance. Dust and water can be easily removed from the smooth surface and from the extra clear glass placed to protect the optics.

SUSTAINABILITY

WISE solutions for the management of luminous flux according to different parameters and needs, allow the reduction of energy consumption and, consequently, of carbon dioxide emissions, for the benefit of the environment and future generations.





ECCELLENZA PRODUTTIVA

L'eccellenza produttiva di Fael LUCE si traduce in un elevato indice di automazione delle linee che permette di effettuare un alto numero di controlli. I dati di spettro, fotometrici e colorimetrici, nonché i dati di sicurezza elettrica vengono rilevati e verificati su ogni singolo apparecchio durante il processo di produzione.

MANUFACTURING EXCELLENCE

The manufacturing excellence of Fael LUCE translates into a high automation index of the production lines that allows to carry out a high number of functional controls. During the production process, spectrum, photometric and colorimetric data are surveyed and verified, as well as electrical safety data.

SISTEMA DI VERNICIATURA AION

AION, l'innovativo processo di verniciatura Fael LUCE, conferma la qualità della resistenza dei corpi illuminanti a più di 3000 ore di prova di corrosione condotta secondo la norma UNI EN ISO 9227:2017 ASTM D1654:2008, presso un laboratorio indipendente accreditato. Tale certificazione rende gli apparecchi Fael LUCE idonei all'installazione in condizioni ambientali particolarmente ostili.

AION PAINTING PROCESS

AION, the Fael LUCE innovative painting process, confirms the quality of the resistance of the streetlights to the 3000 hours of corrosion test conducted according to UNI EN ISO 9227:2017 ASTM D1654:2008, at an independent accredited laboratory. This certification makes Fael LUCE luminaires suitable for installation in particularly harsh environmental conditions.

QUALITÀ CERTIFICATA

L'eccellenza della qualità è confermata dai laboratori esterni accreditati: ogni singolo prodotto della Collezione DEA, prima di essere immesso sul mercato, viene qualificato da una serie di documenti tra certificati, risultati di test, prove superate e dichiarazioni di conformità.

CERTIFIED QUALITY

The excellence of quality is confirmed by external accredited laboratories: every single product of DEA WORK series, before being placed on the market, is qualified by a dossier of several documents between certificates, test results, passed tests and declarations of compliance.



LE OTTICHE, NEL CUORE DI DEA WORK

OPTICS, INTO THE HEART OF DEA WORK

Con un'ampia scelta di fasci luminosi, **DEA WORK** offre la massima personalizzazione del piano di illuminazione in base alle specifiche esigenze degli ambienti industriali e commerciali.

OTTICHE GLARE-FREE

Il sistema ottico rotosimmetrico Glare-Free, progettato internamente per l'illuminazione industriale e commerciale, assicura una notevole riduzione dell'abbagliamento, nel pieno rispetto delle norme internazionali che regolamentano le attività lavorative negli ambienti interni.

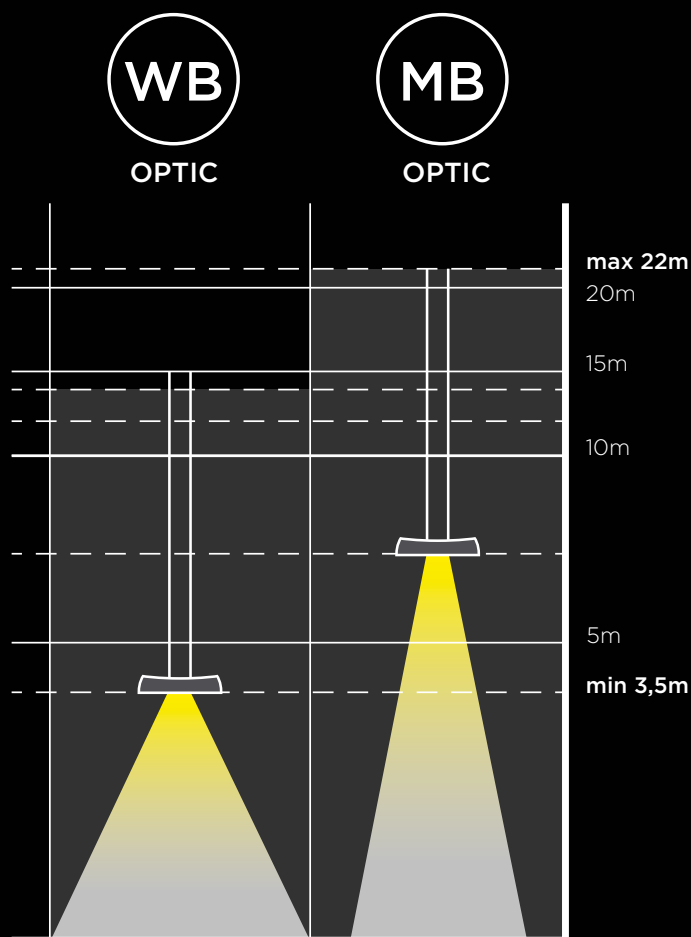
Sviluppato nel fascio ampio (WB) e medio (MB), il sistema ottico risponde egregiamente ai compiti illuminotecnici tipici degli ambienti industriali e commerciali: basso livello di abbagliamento, alti livelli di illuminazione e uniformità.

With a wide choice of light beams, **DEA WORK** offers maximum customization of the lighting plan according to the specific needs of industrial and commercial environments.

GLARE-FREE OPTICS

The Glare-Free rotosymmetric optical system, internally designed for industrial and commercial lighting, ensures a significant reduction of glare, in full compliance with international standards governing indoor work activities.

Developed in the wide (WB) and medium (MB) beam, the optical system is excellently suited to the lighting tasks typical of industrial and commercial environments: low glare, high lighting levels and uniformity.



Altezze di installazione (min-max)
Installation heights (min-max)

OTTICHE LOG

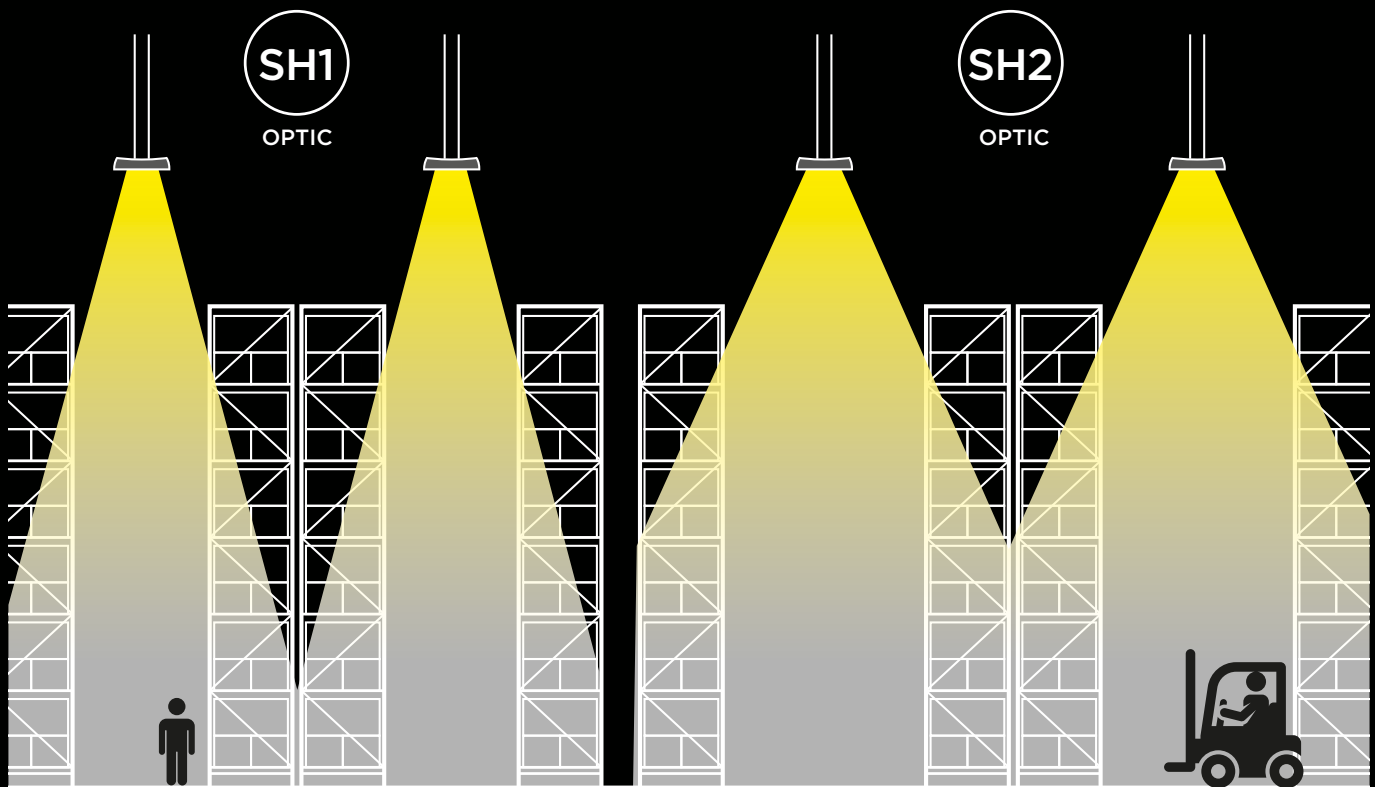
In ambito logistico sono molte le realtà in cui vi sono magazzini con scaffalature con altezze differenti, soffitti elevati, passaggi stretti e diversi ripiani.

Le nuove ottiche per scaffalature (SH1 - SH2), nate specificatamente per questi ambienti, garantiscono il massimo comfort visivo grazie alla perfetta uniformità dell'illuminazione di scaffali, ripiani e corridoi e quindi la maggior sicurezza dei lavoratori.

LOG OPTICS

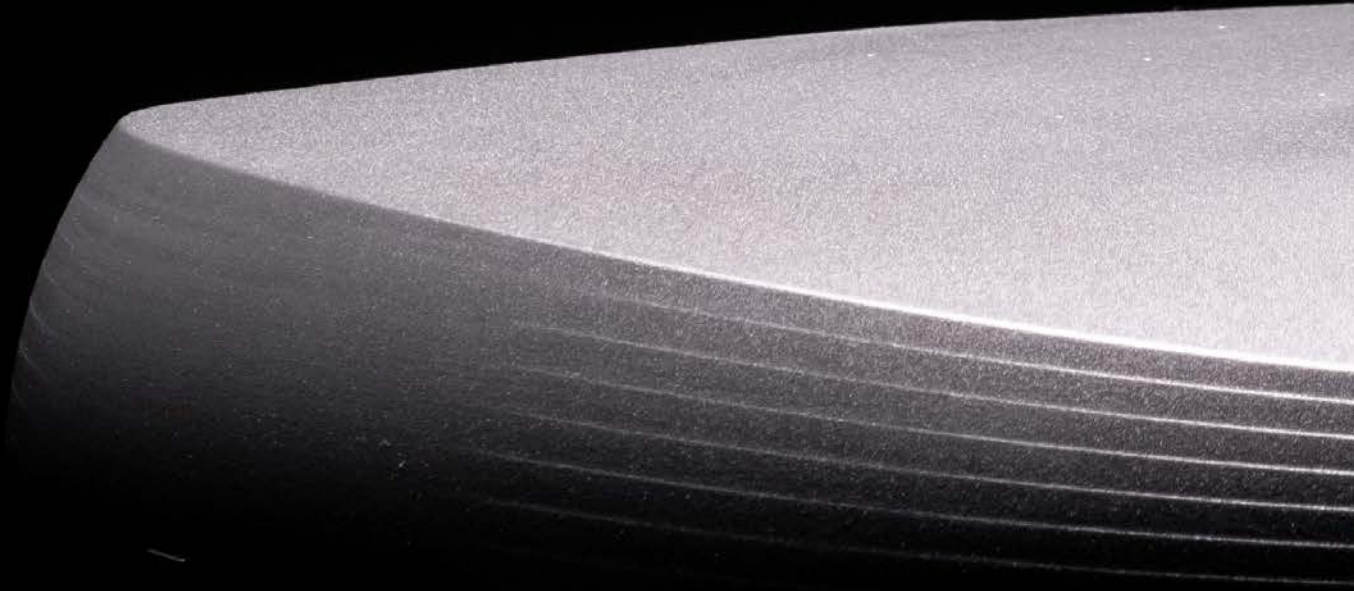
In the logistical field there are many companies in which there are warehouses with shelves with different heights, high ceilings, narrow passages and different shelves.

The new shelving optics (SH1 - SH2), specifically designed for these environments, ensure maximum visual comfort thanks to the perfect uniformity of shelf lighting, shelves and corridors and thus greater safety of workers.



Ottica SH1 / SH1 optic

Ottica SH2 / SH2 optic



WISE SOLUTIONS
EMPOWERING YOU





In ambito industriale, la voce di spesa legata all'illuminazione incide pesantemente sul bilancio complessivo. Questo per la conformazione delle strutture logistiche e la necessità di un'illuminazione costante.

Fael LUCE offre un'ampia gamma di WISE SOLUTIONS per la connettività, basate su un'architettura a più livelli di complessità, a seconda delle esigenze e degli obiettivi illuminotecnici.

Gli apparecchi **DEA WORK**, sono certificati per la predisposizione Zhaga D4i (ZHAGA Book 18), sia nella parte superiore (posizione UP), inferiore (posizione DOWN) o mista (UP+DOWN) per il collegamento di sensori di presenza e/o di movimento oppure di soluzioni combinate.

Dalle soluzioni essenziali fino alle più elaborate reti di connessione, **DEA WORK** offre un elevato livello di connettività e controllo sulla gestione dell'illuminazione in ambito industriale, assicurando agli utenti comfort, sicurezza, efficienza e notevoli risparmi energetici.

In the industrial sector, the expenditure related to lighting has a heavy impact on the overall budget. This is due to the shape of the logistical structures and the need for constant lighting.

Fael LUCE offers a wide range of WISE SOLUTIONS for connectivity, based on a multi-level architecture of complexity, depending on lighting needs and objectives.

The products of **DEA WORK** series are certified for Zhaga D4i preparation (ZHAGA Book 18) either in the upper position (UP), lower position (DOWN) or mixed position (UP+DOWN) for the connection of presence and/or movement sensors or of combined solutions.

From essential solutions to the most elaborate connection networks, **DEA WORK** offers a high level of connectivity and control over lighting management in the industrial environment, ensuring users comfort, safety, efficiency and significant energy savings.



FAEL LUCE Spa

a: via Euripide 12/14
20864 Agrate Brianza (MB) - Italy
ph: +39.039.63411- f: +39.039.653868

Ufficio commerciale Italia

ph: +39.039.6341333

Export sales office

ph: +39.039.6341203-322-332

e: info@faelluce.com - i: www.faelluce.com

Fael Luce Middle East (FZE)

a: Executive Suite Z3 - 67 Saif Zone
P.O. Box 121966 - Sharjah • U.A.E.
e: me@faelluce.com

www.faelluce.com

