

MONTÁŽNY NÁVOD SVIETIDLA

UFO 2


BEZPEČNOSTNÉ POKYNY:

Montáž svetidla môže vykonať len osoba s odbornou spôsobilosťou a je povinná dodržať ustanovenia zákonov a predpisov pre montáž a zapojenie elektrických zariadení. V prípade neodborného zapojenia sa vystavujete nebezpečenstvu úrazu elektrickým prúdom.

Svietidlo musí vyhovovať podmienkam prostredia, v ktorom bude prevádzkované.

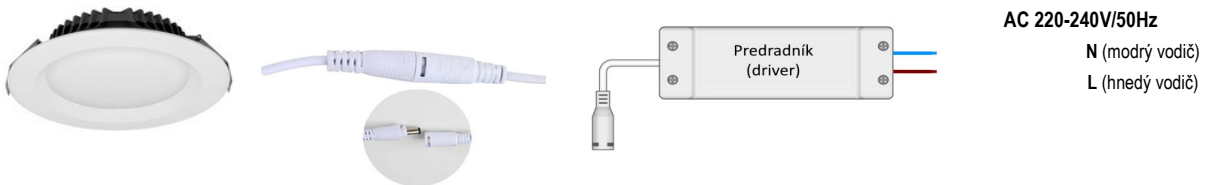
Pred montážou je nutné:

- svetidlo vybrať z balenia a odstrániť všetok obalový materiál
- skontrolovať obsah balenia a neporušenosť výrobku. Ak nájdete na výrobku poškodenie, nesmie byť použitý.
- uviesť elektrický rozvod do stavu bez napätia a presvedčiť sa, či sa zhoduje menovité napätie svetidla s napájacím napätím a či je napájací obvod vhodne istený.

Nedotýkajte sa LED čipov rukou ani náradím.

POSTUP:

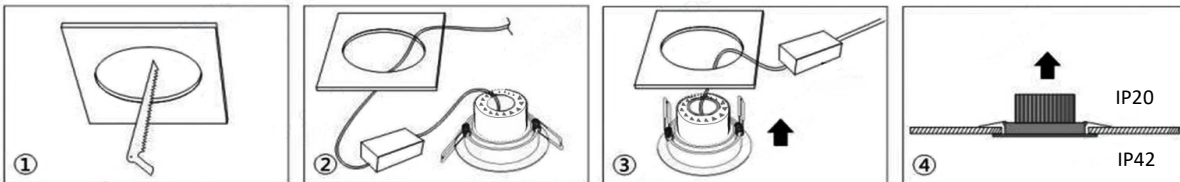
Zapojenie svetidla na elektrickú sieť (220-240V, 50Hz) sa vykonáva zapojením vodičov do svorkovnice v predradníku (driver).



Prípadná regulácia sa vykonáva zapojením ovládacích vodičov do konektoru označeného "DIM" resp. "DALI". Ak na tomto vstupe nie je detekovaný signál, svetidlo funguje ako nestmievateľná verzia.

Na svetidlo v prevedení s núdzovým zdrojom sa pripája: L1 - spínaná fáza; L2 - trvalá fáza

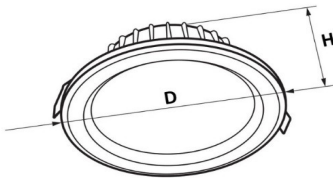
Postup pri osadení do stropu:



Týmto je svetidlo pripravené k prevádzke.

Pri nedodržaní postupu podľa montážneho návodu, výrobca neručí za vzniknuté škody.

V prípade poruchy svetidla opravu vykonáva výrobca, resp. poverená servisná organizácia.


TECHNICKÉ PARAMETRE:

Napájacie napätie:	220-240V / 50 Hz
Trieda ochrany:	trieda II.
Krytie:	IP42 / IP20
Okolité teplota:	od 0°C do 30°C

TYPY A PREVEDENIA:

označenie	príkonnosť	rozmery	hmotnosť	počet svetidiel na istič 16A
DL2-012	12 W	D=145mm, H=55mm montážny otvor: ø125mm	0,8 kg	char.B: 33ks ; char.C: 56ks
DL2-018	18 W	D=195mm, H=65mm montážny otvor: ø170mm	0,9 kg	char.B: 33ks ; char.C: 56ks
DL2-014	24 W	D=195mm, H=65mm montážny otvor: ø170mm	0,9 kg	char.B: 33ks ; char.C: 56ks
DL2-030	30 W	D=225mm, H=65mm montážny otvor: ø210mm	1,1 kg	char.B: 33ks ; char.C: 56ks