

MONTÁŽNY NÁVOD SVIETIDLA

WALUM



BEZPEČNOSTNÉ POKYNY:

Montáž svetidla môže vykonať len osoba s odbornou spôsobilosťou a je povinná dodržať ustanovenia zákonov a predpisov pre montáž a zapojenie elektrických zariadení. V prípade neodborného zapojenia sa vystavujete nebezpečenstvu úrazu elektrickým prúdom.

Svietidlo musí vyhovovať podmienkam prostredia, v ktorom bude prevádzkované.

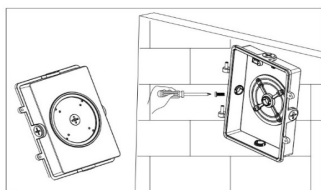
Pred montážou je nutné:

- svetidlo vybrať z balenia a odstrániť všetok obalový materiál
- skontrolovať obsah balenia a neporušenosť výrobku. Ak nájdete na výrobku poškodenie, nesmie byť použitý.
- uviesť elektrický rozvod do stavu bez napätia a presvedčiť sa, či sa zhoduje menovité napätie svetidla s napájacím napätím a či je napájací obvod vhodne istený.

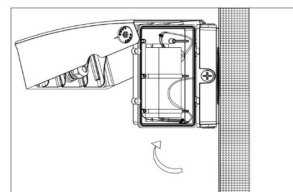
Nedotýkajte sa LED čipov rukou ani náradím.

POSTUP:

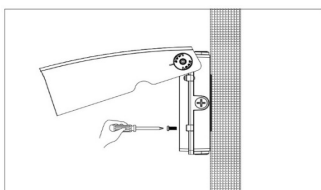
1. Spodný kryt pripevníte na stenu skrutkami. Predradník (driver) je umiestnený na spodnom kryte skrinky (ako je znázornené na obrázku).



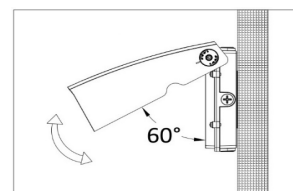
2. Zostava horného krytu a chladiča s LED sa namontujú na otočný hriadeľ (ako je znázornené na obrázku). Zapojenie na elektrickú sieť (220-240V, 50Hz) sa vykonáva zapojením kábla zo siete el. energie cez káblový otvor na svetidle do svorkovnice vo svetidle.



3. Po pripojení napájacieho kábla musia byť horný kryt a spodný kryt zaistené skrutkami (ako je znázornené).

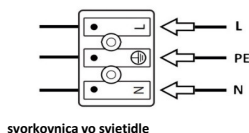


4. Nakoniec sa pomocou dvoch nastavovacích skrutiek nastaví sklon svetidla podľa potrieb (ako je znázornené).

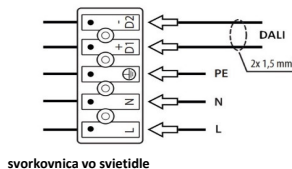


Prípadná regulácia sa vykonáva zapojením ovládacích vodičov do konektoru označeného "DIM" resp. "DALI". Ak na tomto vstupe nie je detekovaný signál, svetidlo funguje ako nestmievateľná verzia.

Nestmievateľná verzia



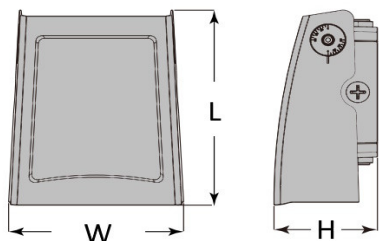
Stmievateľná verzia DALI



Týmto je svetidlo pripravené k prevádzke.

Pri nedodržaní postupu podľa montážneho návodu, výrobca neručí za vzniknuté škody.

V prípade poruchy svetidla opravu vykonáva výrobca, resp. poverená servisná organizácia.



TECHNICKÉ PARAMETRE:

Napájacie napätie:	220-240V, 50/60Hz
Trieda ochrany:	trieda I.
Krytie:	IP66
Okolité teplota:	od -20°C do 30°C

TYPY A PREVEDENIA:

kód	označenie	príkonnosť	rozmery	hmotnosť	počet svetidiel na ističi 16A
8201040	WALUM 010	10W	L=205mm, W=165mm, H=98mm	1,5 kg	char.B: 72ks ; char.C: 120ks
8202040	WALUM 020	20W	L=205mm, W=165mm, H=98mm	1,5 kg	char.B: 36ks ; char.C: 60ks
8203040	WALUM 030	30W	L=205mm, W=165mm, H=98mm	1,5 kg	char.B: 36ks ; char.C: 60ks
8207040	WALUM 070	70W	L=330mm, W=267mm, H=124mm	3,0 kg	char.B: 12ks ; char.C: 20ks
8210040	WALUM 100	100W	L=330mm, W=267mm, H=124mm	3,2 kg	char.B: 12ks ; char.C: 20ks